



StoneLover.com

à, "à, 'à, ™à, çà, 10Eà, £à, \$à, à, „à, ™à, £à, ±à, •à, «à, ´à, ™à, ¢à

à, -à, ±à, •à, à, “à, µ à, •à, ¥à, °à, 1€à, „à, £à, -à, ^à, ^à, -à, †à, ›à, £à

Bowl Shape/à, «à, ´à, ™à, —à, £à, †à, —à¹%à, §à, ¢/à, à, ²à, Šà, ™à, °



Agate Cut Shape à, ^à, ²à, ™à, -à, ²à¹€à, •à, •[13091134]  
250 à, šà, ²à, —

Name : Agate Type : Cut Shape Country of Origin : Brazil Hardness : 7 Mohs Size of Stone : approx.  
42x5mm. [à, £à, ²à, ¢à, ¥à, °à¹€à, -à, µà, ¢à, "à, ¢à, ´à, ™à, à¹%à, ?...]



**Agate Cut Shape**

à, -à'‰à, §à, çà, -à, ²à¹€à, •à, •+à, •à, °à¹€à, •à, µà, çà, š

[13050970]

650 à, šà, ²à, —

Type : Cut Shape Country of Origin : Brazil Hardness : 7 Mohs Size of Stone : approx. 98 x 50 mm.

[\[à, £à, ²à, çà, ¥à, °à¹€à, -à, µà, çà, "à, ¢à, ´à, ™à, „à¹‰à, ²...\]](#)



**Amber Cut Shape / à¹•à, ^à, •à, ±à, ™à, -à, ³à, žà, ±à, ™**

**[08095783]**

**2,550 à, šà, ²à, —**

**Type** : Cut in Bowl Shape

**Country of Origin** : Poland

**Hardness** : 2.5 Mohs

**Size of Stone** : approx. 140x153x120 mm.

[\[à, £à, ²à, çà, ¥à, °à¹€à, -à, µà, çà, "à, ¢à, ´à, ™à, „à¹‰à, ²...\]](#)





## Aventurine Cut Shape /

à, «à, ´à, ™à¹•à, °à, ºà, ¥à, ±à, •à, -à¹€à, §à, ™à¹€à, ^à, -à, £à, µ  
[12120228]  
6,950 à, šà, ºà, —

Type : Cut Horse Shape Country of Origin : Brazil Hardness : 7 Mohs Size of Stone : approx. 85x190 mm.

[\[à, £à, ºà, çà, ¥à, °à¹€à, -à, µà, çà, ºà, ºà, ´à, ™à, ºà¹ººà, º...\]](#)



## Blood Stone Cut Shape

à, ^à, ºà, ™à, šà, ¥à, ±à, ºà, ºà¹, à, •à, ™[13091135]  
250 à, šà, ºà, —

Name : Blood Stone Type : Cut Shape Country of Origin : Austraiia Hardness : 7 Mohs Size of Stone : approx. 42x5 mm. [\[à, £à, ºà, çà, ¥à, °à¹€à, -à, µà, çà, ºà, ºà, ´à, ™à, ºà¹ººà, º...\]](#)



## Calcite

/à,•à,£à,°à,-à,²à,†à,ªà,¼à,šà,±à,•à,´à¹•à,,à,¥à¹,,à,à,•à¹CE  
[13010401]  
3,500 à,šà,²à,—

[à,£à,²à,à,¥à,°à¹€à,-à,µà,à,²à,´à,ªà,´à,™à,à¹%à,²...]



Calcite Cut Shape / à,«à,´à,™à¹•à,•à,°à,ªà,¥à,±à,•  
à¹,à,-à¹•à,,à,¥à¹,,à,à,•à¹CE [13050895]  
1,250 à,šà,²à,—

: Calcite

**Type** : Cut Shape

**Country of Origin** : Brazil

**Hardness** : 3 Mohs

**Size of Stone** : approx. 90x50 mm.

[à, £à, ¢à, ¥à, °à¹€à, -à, µà, çà, ¨à, ¸à, 'à, ™à, ¸à¹%à, ¸à²...]





**Carnelian Container /**

à¹,à,-à,•à,³à,çà,²à,™à,,à,²à,£à¹Œà¹€à,™à¹€à,¥à,µà¹^à,çà,™  
[07120281]  
15,000 à,šà,²à,—

Type : Grade AAA cut Shape Container

Country of Origin : Brazil

Hardness : 7 Mohs

Size of Stone : approx. size 150x215x111 mm. [[à,£à,²à,çà,¥à,°à¹€à,-à,µà,çà,"à,àà,"à,™à,,à¹%à²...](#)]



**Carnelian Container /**

à¹,à,-à,,à,²à,£à¹Œà¹€à,™à¹€à,¥à,µà¹^à,çà,™  
[07120285]  
15,000 à,šà,²à,—

Type : Grade AAA cut Shape Container

Country of Origin : Brazil

Hardness : 7 Mohs

Size of Stone : approx. size 175x180x126 mm. [[à,£à,²à,çà,¥à,°à¹€à,-à,µà,çà,"à,àà,"à,™à,,à¹%à²...](#)]



**Clear Quartz Cut Shape /**

à, «, ´, à, <sup>TM</sup>à¹, •, à, °, à, º, à, ¸, à, ±, à, •, à, ,, à, §, à, -à, •, à, ‹¹, à¹, f, à, º, à¹, à¹, €

[12120188]

2,850 à, š, à, º, à, —

Name : Clear Quartz Type : Cut Shape Country of Origin : Brazil Hardness : 7 Mohs Size of Stone : approx. 53x115  
[\[à, £à, ²à, çà, ¥à, °à¹€à, -à, µà, çà, "à, ºà, 'à, ™à, „à¹%à, ²...\]](#)



**Fluorite Container /**

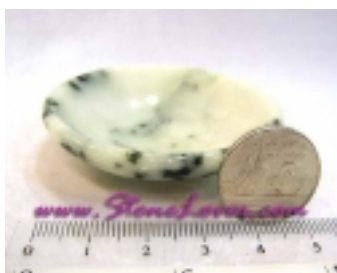
à, Ÿà, ¥à, ¹à, -à, -à¹,,à, £à, •à¹€-à, œà, -à, š [07120405]  
2,500 à, šà, ²à, —

Type : Cut in container shape

**Country of Origin** : Brazil

**Hardness** : 4 Mohs

**Size of Stone** : approx. 95x95x90 mm. [\[à, £à, ²à, çà, ¥à, °à¹€à, -à, µà, çà, "à, ºà, 'à, ™à, „à¹%à, ²...\]](#)



**Jade Cup / à, -à¹%à, šà, çà, «à, çà, • [07120265]**

250 à, šà, ²à, —

Type : Benjamin Cup Shape

**Country of Origin** : Myanmar

**Hardness** : 7 Mohs

**Size of Stone** : approx. 53x10 mm.

[\[à, £à, ²à, çà, ¥à, °à¹€à, -à, µà, çà, "à, ºà, 'à, ™à, „à¹%à, ²...\]](#)



**Jade Cut Shape / à, •à, ²à, ™à¹%à, ³à, šà, ²à, «à, çà, • [12120221]**

1,850 à, šà, ²à, —

Name : Jade Type : Cut in Tea Pot Shape Country of Origin : Myanmar Hardness : 7 Mohs Size of Stone : approx. 130x130x145 mm. [\[à, £à, ²à, çà, ¥à, °à¹€à, -à, µà, çà, "à, ºà, 'à, ™à, „à¹%à, ²...\]](#)



**Jade Cut Shape / à, •à, ²à, ™à¹%à, ³à, Šà, ²à, «à, çà, •  
[72228]**

**550 à, šà, ²à, —**

Type : Cut in Tea Pot Shape

Country of Origin : China

Hardness : 7 Mohs

Size of Stone : approx. 58x97x49 mm.

[\[à, £à, ²à, çà, ¥à, °à¹€à, -à, µà, çà, "à, ªà, 'à, ™à, „à¹%à, ²...\]](#)



**Jade Cut Shape /**

**à, Šà, „à, "à, ™à¹%à, ³à, Šà, ²à, «à, çà, •à, ,à, ²à, §  
[13040879]**

**10,000 à, šà, ²à, —**

Name : Tea set Type : Tea set Cut Shape Country of Origin : China Hardness : 7 Mohs Size of Stone : approx. Tea set jade 180x25 mm. and glass size 28x5x47 mm. tea size 95x75x150 mm.

[\[à, £à, ²à, çà, ¥à, °à¹€à, -à, µà, çà, "à, ªà, 'à, ™à, „à¹%à, ²...\]](#)



**Jade Cut Shape /**

à, Šà,, à, ”à, ™à, 1%à, 3à, Šà, 2à, «à, çà, •à¹€à, à, µà, çà, §

[13040877]

9,500 à, šà, 2à, —

Name : Tea set Type : Tea set Cut Shape Country of Origin : China Hardness : 7 Mohs Size of Stone : approx. Tea set jade 180x35 mm. and glass size 23x3x45 mm. tea size 80x65x155 mm.

[\[à, £à, 2à, çà, ¥à, °à¹€à, -à, µà, çà, ”à, ºà, ´à, ™à, „à, 1%à, 2...\]](#)





## Jade Cut Shape /

à, «à, 'à, TMà1•à, •à, °à, ªà, ¥à, ±à, •à, «à, çà, •-à, Šà, à, "à, ^à, ²à, TMà  
17,500 à, šà, ²à, —

Name : Jade Type : Cut Shape Country of Origin : Myanmar Hardness : 7 Mohs Size of Stone : approx. 235 mm.

[à, £à, ²à, çà, ¥à, °à¹€à, -à, µà, çà, "à, ªà, 'à, TMà, à¹%à, ²...]





**Jade Cut Shape /**

à, «à, ´à, ™à¹•à, °à, ºà, ¥à, ±à, •à, «à, çà, •à, ,à, ºà, §-à, •à, ºà, çà, º  
22,500 à, šà, ºà, —

Name : Jade Type : Cut Shape Country of Origin : Myanmar Hardness : 7 Mohs Size of Stone : approx. 180x270x31  
[\[à, £à, ºà, çà, ¥à, °à¹€à, -à, µà, çà, ºà, ºà, ´à, ™à, à¹ºà, º...\]](#)



**Stonelover.com**

**Jade Cut Shape /**

à¹•à, •à, °à, ºà, ¥à, ±à, •à¹, à, -à, «à, çà, • [12120043]  
650 à, šà, ºà, —

Name : Jade Type : Cut Shape Country of Origin : Myanmar Hardness : 7 Mohs Size of Stone : approx.  
60x60x70 mm. [\[à, £à, ºà, çà, ¥à, °à¹€à, -à, µà, çà, ºà, ºà, ´à, ™à, à¹ºà, º...\]](#)



**Stonelover.com**

**Jade Cut Shape /**

à¹•à, •à, °à, ºà, ¥à, ±à, •à¹, à, -à, «à, çà, • [12120044]  
650 à, šà, ºà, —

Name : Jade Type : Cut Shape Country of Origin : Myanmar Hardness : 7 Mohs Size of Stone : approx. 55x55x78 mm. [[à, £à, ²à, çà, ¥à, °à¹€à, -à, µà, çà, "à, ¢à, 'à, ™à, „à¹%à, ²...](#)]

- « « à, «à, ™à¹%à, ²à¹•à, £à, •
- « à, çà¹%à, -à, ™à, •à, ¥à, ±à, š
- 1
- **2**
- à, -à, ±à, "à¹, à, ' »
- à, ¢à, à, "à, -à¹%à, ²à, ç » »

à, œà, ¥à, ¥à, ±à, žà, ~à¹Œ 1 - 20 à, ^à, ²à, • 29